

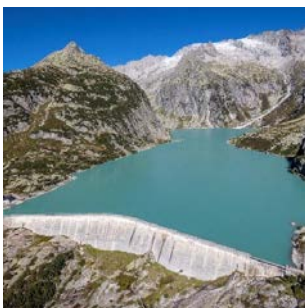
# Die Rolle und Herausforderung der KWO in der Stromversorgung

Forum Universität und Gesellschaft Bern  
Versorgungssouveränität und Verflechtung

Barbara Egger-Jenzer, VRP, KWO

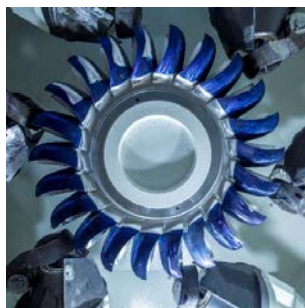


## Zweitgrösste Wasserkraftproduzentin in der Schweiz



195 Millionen m<sup>3</sup>  
Speicherkapazität

**8 Speicherseen**



1'317 Megawatt  
installierte Leistung

**13 Kraftwerke**



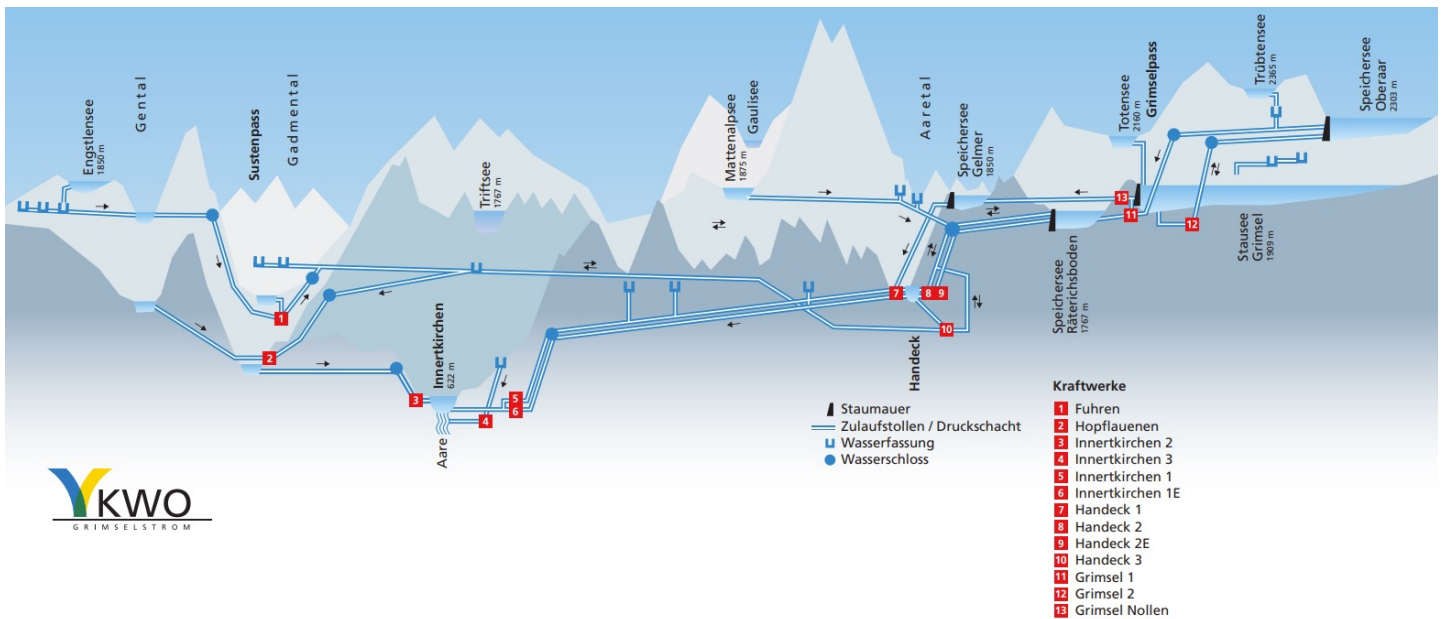
2'200 GWh  
Jahresproduktion

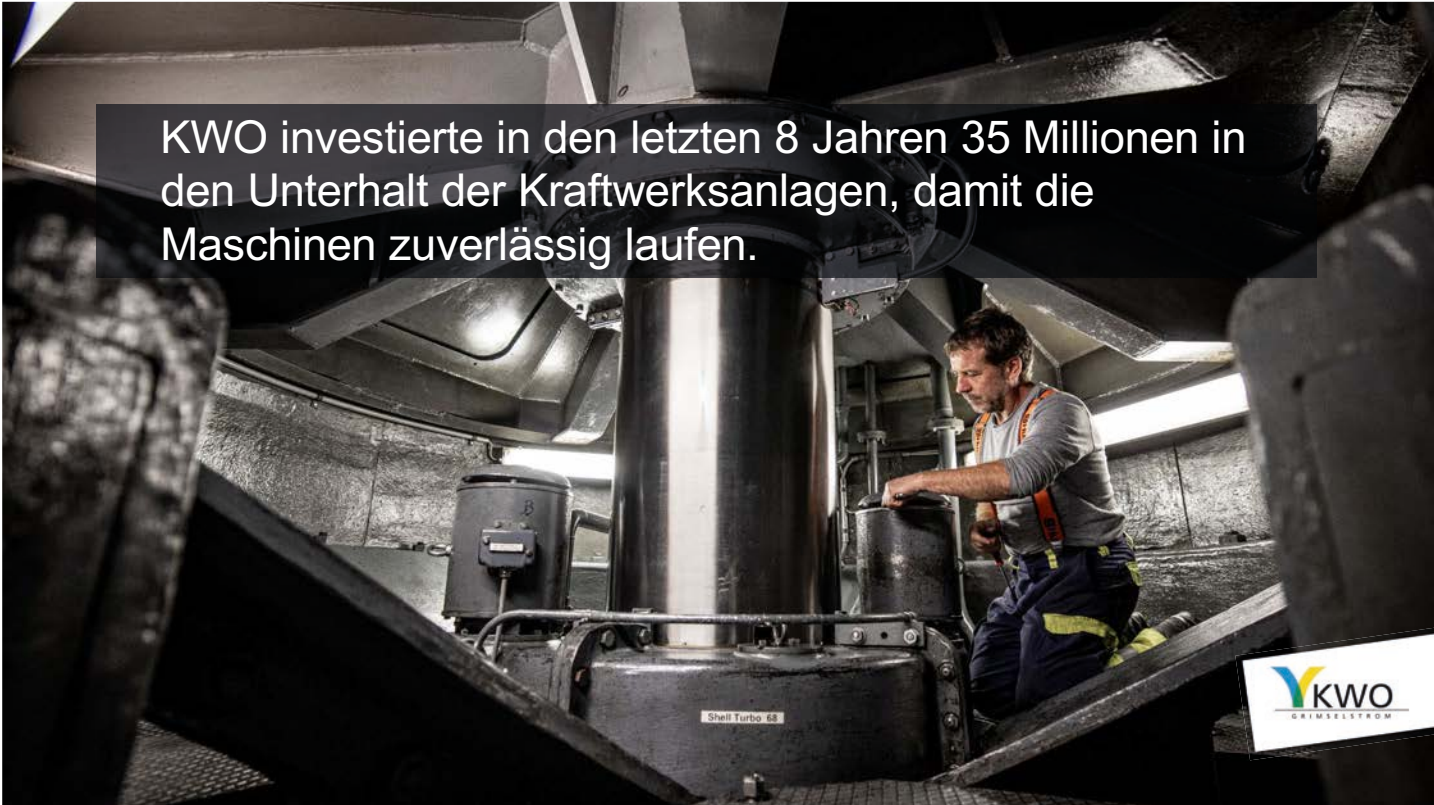


450 km<sup>2</sup>  
Einzugsgebiet



# Vernetzte Kraftwerksanlagen auf 450 Quadratkilometern





KWO investierte in den letzten 8 Jahren 35 Millionen in den Unterhalt der Kraftwerksanlagen, damit die Maschinen zuverlässig laufen.



## Runder Tisch Wasserkraft

15 Ausbauprojekte identifiziert und für die Realisierung priorisiert.

**Ziel: zusätzlich 2 Terawattstunden Winterspeicher bis 2040**

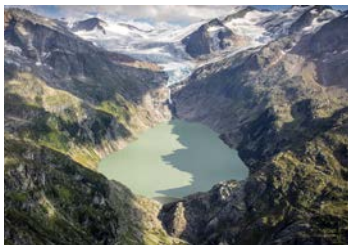


## 15 Projekte Runder Tisch Wasserkraft

- Gorner, VS	650 GWh	- Mattmarksee, VS	65 GWh
- <b>Grimseesee, BE</b>	240 GWh	- Lac d'Emosson, VS	58 GWh
- <b>Trift, BE</b>	215 GWh	- Lai da Marmorera, GR	55 GWh
- Chummensee, VS	165 GWh	- Lac des Toules, VS	53 GWh
- Gougra, VS	120 GWh	- Oberaletsch klein, VS	50 GWh
- Curnera-Nalps, GR	99 GWh	- Lago del Sambuco, TI	46 GWh
- Reusskaskade, UR	96 GWh	- Griessee, VS	46 GWh
- <b>Oberaarsee, BE</b>	65 GWh		



**Mit den drei KWO-Speicherprojekten tragen wir 25% des Zubauziels von 2 Terrawattstunden bei**



### **Speichersee und Kraftwerk Trift**

215 GWh Winterenergie  
85 Mio. m<sup>3</sup> Inhalt



### **Vergrößerung Grimsesee**


240 GWh Winterenergie  
75 Mio. m<sup>3</sup> zus. Inhalt



### **Vergrößerung Oberaarsee**

65 GWh Winterenergie  
16 Mio. m<sup>3</sup> zus. Inhalt





**Saisonale Wasserspeicher sind eine Versicherung gegen Versorgungsengpässe im Winter und gegen instabile Netze.**

**Heute kann die KWO in ihren Seen nur 25% des anfallenden Wassers speichern. 75% wird als Laufwasser abgearbeitet.**



**KWO**  
GRIMSELTRUM



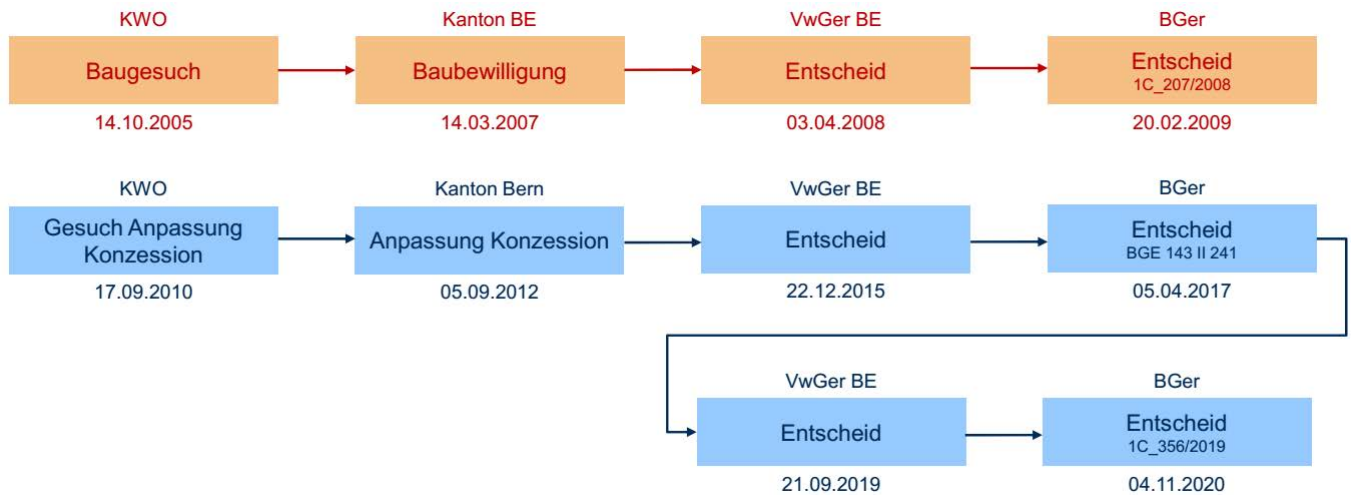
**Ausbauvorhaben Vergrößerung Grimselsee**

**Bild der Ersatzstaumauer Spitallamm, die aktuell im Bau ist. Diese Mauer könnte später um 23 Meter erhöht werden.**

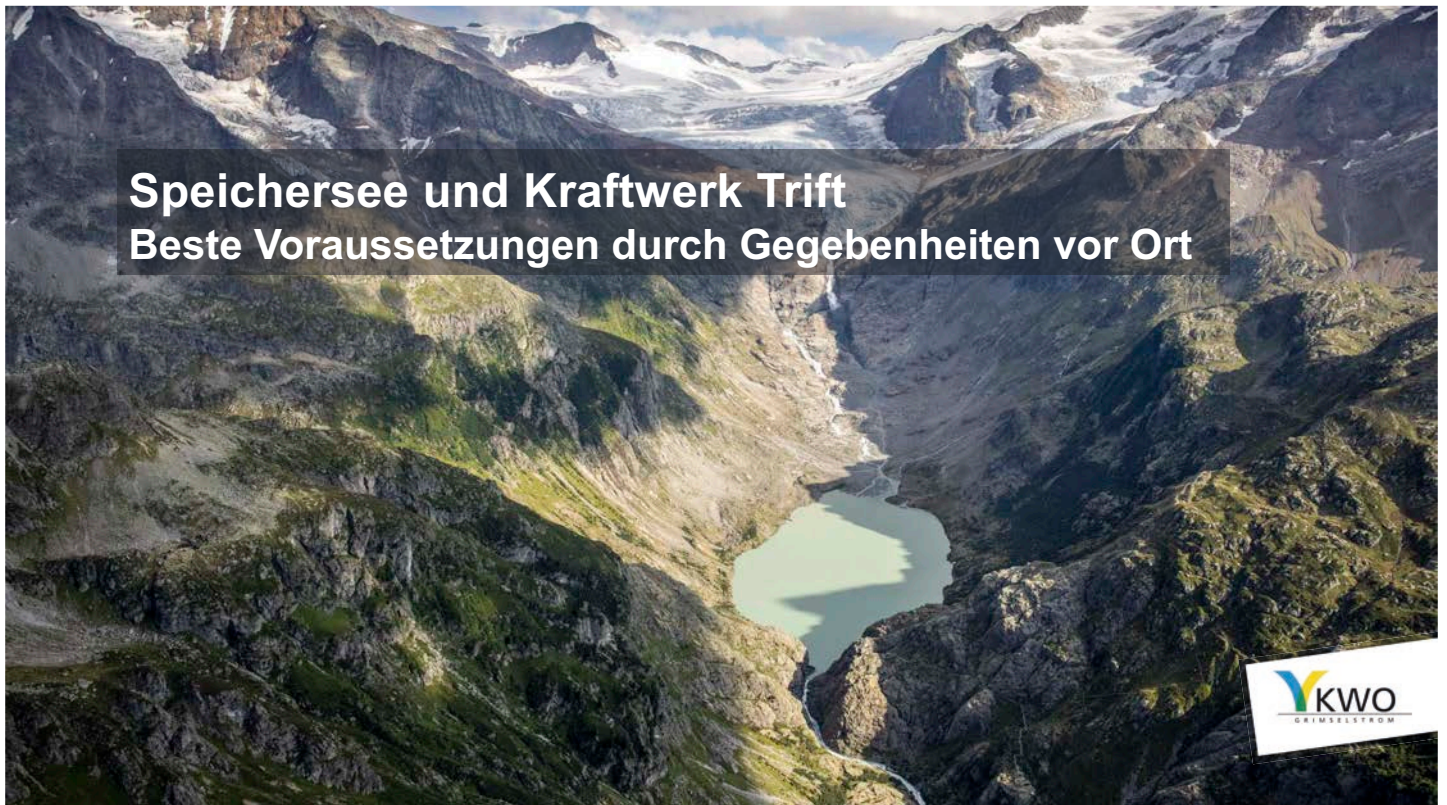


**KWO**  
GRIMSELTRUM

# Prozessgeschichte Vergrößerung Grimsensee



Source: ZHAW School of Management and Law



**Speichersee und Kraftwerk Trift**  
**Beste Voraussetzungen durch Gegebenheiten vor Ort**



# Partizipationsprozess Trift 2013 bis 2017

**Aushandlung und Festlegung ökologische Ersatz- und Ausgleichsmassnahmen.  
Ein intensiver Prozess mit über 40 Sitzungen.**

Unter der Leitung von Regierungsrätin Barbara Egger

## Politische Begleitgruppe unter Moderation BVE

- Fischer
- USOs
- KWO
- Gemeinden / Region
- Parteien
- Regierungsstatthalter

Leitung Begleitprozess und Verteilung Aufträge an Ausschuss und Fachgruppe

## Ausschuss unter Moderation KWO

- BKFV
- FV Oberhasli
- WWF (Koordination)
- Vertreter KWO
- SAC
- AWA
- Stiftung Landschaftsschutz
- Regionalkonferenz BO Ost

Direktes Verhandeln über Umfang der aquatischen und terrestrischen Massnahmen, sowie Diskussion über Projektoptimierungen

## Fachgruppe unter Moderation KWO

- AWA
- GBL
- ANF
- OIK
- FI
- KAWA
- AGR
- Vertreter KWO

Ausarbeiten über Grundlagen wie z. B. Bewertungssysteme. Diskussion über Ersatz- und Ausgleichsmassnahmen (terrestrisch / aquatisch)



## Umfangreiche Ersatzmassnahmen, welche die gesetzlichen Vorgaben bei Weitem übersteigen

- Revitalisierung Gadmerwasser
- Aufhebung Fassung Führen
- Grosses Waldreservat
- Trockenwiesen- und Weiden
- Verzicht auf weitere Fassungen Wendenalp (Gadmental)
- Dynamisierung Abfluss der Triftaue



WASSERKRAFT

## BESCHWERDE VON AQUA VIVA UND GRIMSELVEREIN GEGEN TRIFT-PROJEKT

SCHWEIZ 29.12.2023 - 13:30

AUF MERKLISTE SETZEN DRUCKEN

VON MARCEL JUD



**Aqua Viva und der Grimselverein kämpfen gegen den Ausbau der Wasserkraft und die 15 Projekte.**



**KWO versteht Wasserkraft in Partnerschaft mit der Natur**

**Restwasser- und Schwall-Sunk-Sanierungen bis 2016 als erstes Wasserkraftwerk der Schweiz komplett umgesetzt.**





**Pionierleistung: ökologisches Engagement gilt als Vorzeigebispiel in der Branche**



**Veränderung der Landschaft – von der Alp- und Kulturlandschaft zur Energielandschaft. Auch das Klima verändert die Landschaft.**



## Grimsel- und Sustengebiet gilt als Wasserschloss der Schweiz.



- Die Speicherseen der KWO können auch in Zukunft gefüllt werden.  
**Wir haben zu wenig Speicher.**
- Die jährlichen Niederschlagsmengen bleiben auch in Zukunft auf dem gleichen Niveau (ETH)
- Starkniederschläge und Trockenphasen nehmen zu.



**Herzlichen Dank für Ihr Interesse und Ihre Aufmerksamkeit.**

